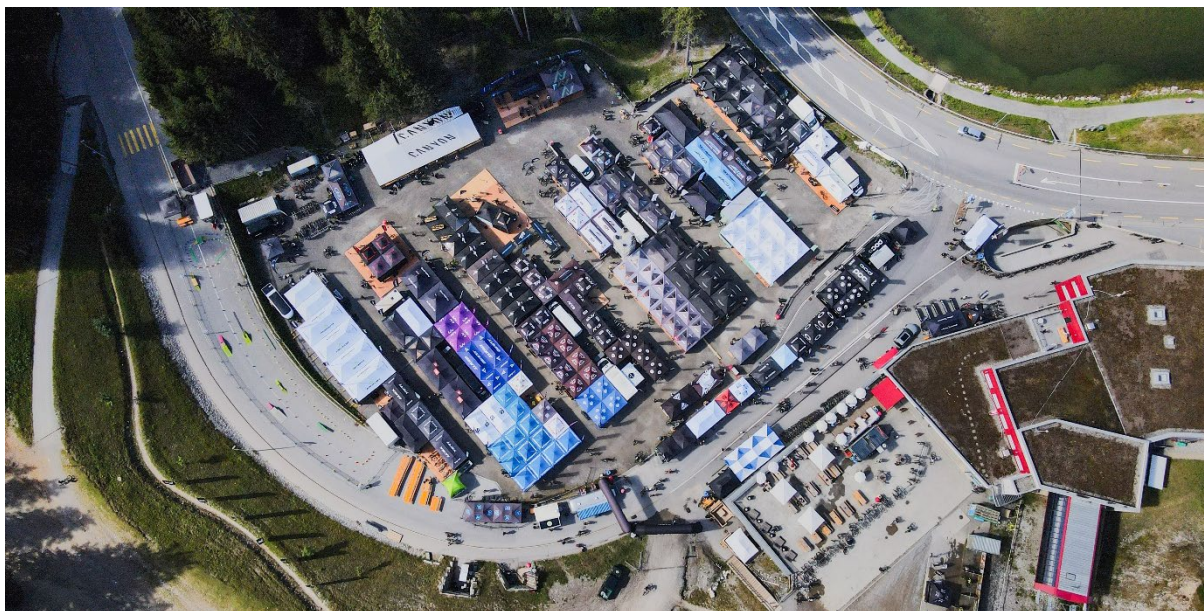


Ausschreibung Bike Kingdom Testride 2025

Datum Freitag, 29. bis Sonntag, 31. August 2025

Standort Talstation Rothorn, Lenzerheide



Allgemeine Infos

Eventgelände

Abgesperrter Testbereich auf Kiesplatz (Zugang nur mit kostenpflichtigem Ticket) für Bike Test Ausstellende und öffentlich, zugängliches Village (zwischen Talstation und Kiesplatz) für Accessoires Ausstellende. In unmittelbarer Nähe befindet sich der Bike Kingdom Park mit Skills Center und Bike-Wash. Eine Messeinfrastruktur ist nicht vorhanden. Alle Ausstellenden bringen ihr eigenes Messeequipment mit.

Öffnungszeiten

Am Samstag ist das Eventgelände von 9.00 bis 17.00 Uhr geöffnet. Am Freitag und Sonntag ist die Öffnungszeit des Eventgeländes von 9.00 bis 16.00 Uhr.

Village

Für Ausstellende auf dem Kiesplatz empfehlen wir einen Holzboden als Untergrund. Der Holzboden kann im Anmeldeformular für CHF 22.00/m² bestellt werden. Für Accessoires Ausstellende auf der Strasse ist ein Holzboden leider nicht möglich, da dies die Zu- und Wegfahrt auf den Kiesplatz behindern würde.

Abfallpauschale

Pro Standfläche und unabhängig dessen Grösse werden einmalig CHF 20.00 für die Abfallentsorgung in Rechnung gestellt. Eine Reinigungsperson wird das Eventgelände sauber halten.

Stromanschluss

Wird vom Veranstalter durch diverse Stromverteiler auf dem Gelände zur Verfügung gestellt. Für die Erschliessung vom Verteiler bis zum Standplatz ist der Aussteller verantwortlich. Für die Stromzufuhr wird eine Gebühr erhoben (siehe Abschnitt Standplatz & Leistungen).

Wichtig: Alle Ausstellenden sind selbst verantwortlich, genügend Kabelrollen (mind. 50 Meter) für die Anschlüsse mitzubringen. Die Stromanschlüsse befinden sich nicht immer in unmittelbarer Nähe zur Standfläche.

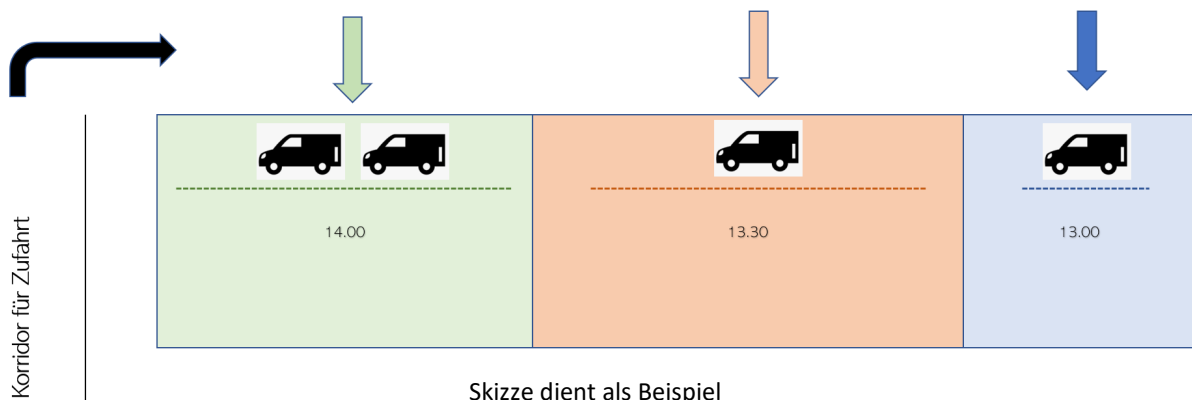
Standgrösse

Wir möchten den Besuchenden ein breites Angebot und ein möglichst abwechslungsreiches Testerlebnis bieten. Die Standgrössen sind deshalb auf max. 150m² beschränkt.

Fahrzeuge auf Standfläche

Wenn immer möglich sind Fahrzeuge auf der Standfläche zu vermeiden. Integrierte Fahrzeuge erschweren die Planung sowie die Zufahrten auf die Standflächen. Zudem sind die Vehikel nicht besonders hübsch anzuschauen. Fahrzeuge können nur noch entlang der Rückseite des Standes platziert werden. Eine Zufahrt sowie das Parken auf der Standfläche kann je nach Einteilung nicht garantiert werden. Die Flächengrösse muss inklusive Fahrzeug angegeben werden. Bei Standflächen mit Fahrzeugen im Stand sind nur rechteckige Standflächen möglich.

Zufahrten erfolgen gemäss definierten Zeitslots



Standzuteilung

Die Standflächen werden im Juli/August 2025 zugeteilt.

Wir sind bemüht, dass die Ausstellenden durchmischte platziert werden, um so eine gute Frequentierung aller Stände zu gewährleisten. Ausstellende mit Bikes und Zubehör werden auf dem Kiesplatz platziert. Die Standplätze für Ausstellende mit Accessoires (Bekleidung) sowie F&B Stände befinden sich im Village auf der abgesperrten Strasse zwischen Kiesplatz und Talstation (Zugang ohne Ticket möglich).

Online Bikeflotte

Das Angebot der Ausstellenden wird auf der Bike Kingdom Testride Webseite kommuniziert. Die Flotte wird auf der Website erfasst, sobald die Flotte von den Ausstellenden im Digital Testcenter erfasst wurde.

Verleihsystem

Wir werden, wie letztes Jahr, das Verleihsystem vom Digital Testcenter zur Verfügung stellen. Die Ausleihe sollte über diese Applikation durchgeführt werden.

Teststrecken

Sind ausgeschildert für Downhill, Enduro, Cross-Country, E-Bike, Road und Gravel. Alle Strecken starten beim Testgelände und werden über die Bike Kingdom App und die Webseite kommuniziert.

Rechnungstellung

Erfolgt im September 2025.

Standplatz & Leistungen

Die Standgebühren sind abhängig von der Standfläche (Länge x Breite des Standes).

Der gewünschte Stromanschluss muss separat im Anmeldeformular gewählt werden und wird entsprechend verrechnet.

Die Security Überwachung des Eventgeländes (nicht einzelner Stände) ist im Preis der Standfläche inbegriffen.

Accessoires Ausstellende im öffentlichen Bereich können, wie im Bereich Village beschrieben, keinen Holzboden Bestellen. Die Tiefe der Accessoires Ausstellende ist aufgrund der Strassenbreite auf 3m beschränkt, damit die Durchgangsbreite für die Rettungsfahrzeuge gewährleistet werden kann.

Die Maximale Standgrösse beträgt: 150 m²

6 - 19 m ²	CHF 550.00	80 - 89 m ²	CHF 975.00
20 - 29 m ²	CHF 610.00	90 - 99 m ²	CHF 1035.00
30 - 39 m ²	CHF 670.00	100 - 109 m ²	CHF 1'220.00
40 - 49 m ²	CHF 730.00	110 - 119 m ²	CHF 1'340.00
50 - 59 m ²	CHF 795.00	120 - 129 m ²	CHF 1'465.00
60 - 69 m ²	CHF 855.00	130 - 139 m ²	CHF 1'710.00
70 - 79 m ²	CHF 915.00	140 - 150 m ²	CHF 1'830.00

Strompreise		Preis Holzboden	
230 V	CHF 75.00	CHF 22.00	Pro m ²
CEE 16	CHF 150.00	Abfallpauschale	
CEE 32	CHF 250.00	CHF 20.00	pro Standfläche

Die Preise sind exkl. MwSt.

Es können Ausstellerbereiche im Bereich Bike Test Area (Zugang mit Ticket), Accessoires Area (öffentlich zugänglich) und Food Area (öffentlich) gebucht werden.



Der Plan der Areas ist provisorisch und kann aufgrund von Anmeldungen abweichen.

Stornobedingungen

Bei einer Stornierung bis zu 90 Tage vor dem Event werden CHF 50.00 für die Annullation verrechnet. Bei einer Annullation von weniger als 90 Tagen vor dem Anlass werden 50% der Standkosten verrechnet. Ab 60 Tage vor dem Event werden 100% der Standkosten in Rechnung gestellt.

Anmeldung

Bis am **15.1.2025** gilt ein Vorzugsrecht von den letztjährigen Aussteller. Dies bedeutet, am 15.1.2025 werden die Anmeldungen bestätigt. Anschliessend gilt das **first come – first served Prinzip**. Es kann sein, dass die Standflächen bereits früh ausgebucht sind. Wir empfehlen euch deshalb eine rasche Anmeldung.

Rahmenprogramm

Village

Die Strasse zwischen Talstation Rothorn und Kiesplatz wird für Besuchende und Tagesgäste inszeniert. Neben den Accessoires Ständen wird wieder eine Kids Area aufgebaut.

Bike, Grill & Chill

Der gemütliche Bike-Abend für Ausstellende findet natürlich auch in diesem Jahr wieder statt. Weitere Details dazu folgen im Sommer.

Attraktionen von Aussteller

Geführte Touren, Kurse, Ride with a Pro, Autogrammstunden werden gerne von uns mitkommuniziert. Bitte informiert uns über eure geplanten Aktivitäten vor Ort. Wir würden uns freuen, wenn wir viele Aktivierungen vor Ort hätten.

AGB

Für den Bike Kingdom Testride gelten die allgemeinen Geschäftsbedingungen und Datenschutzbestimmungen von Arosa Lenzerheide. Diese AGB sind [hier](#) ersichtlich.

Kontakt Ausstellende

Bei Fragen und Unklarheiten, dürft ihr euch gerne Melden:

Lenzerheide Marketing und Support AG
Michael Zumsteg
michael.zumsteg@lenzerheide.swiss
+41 81 385 57 22